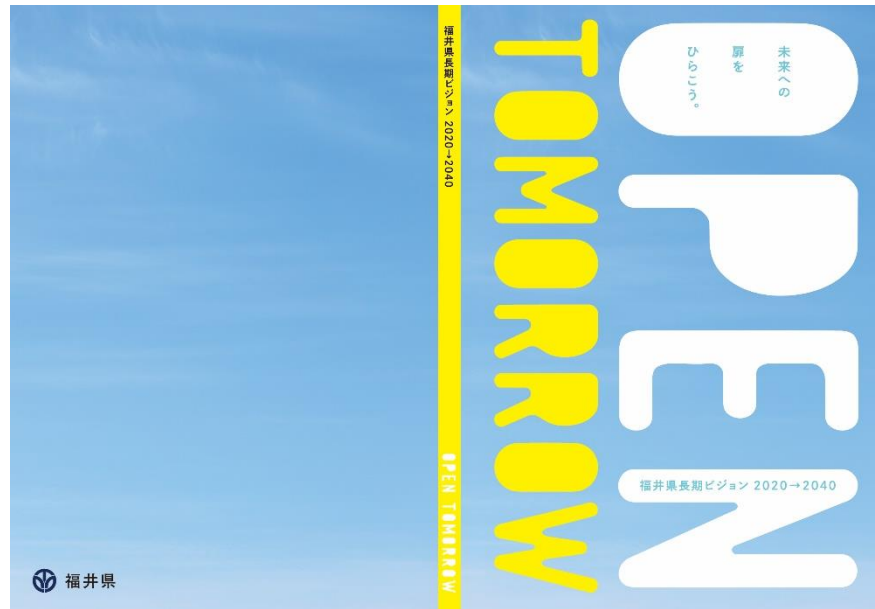


# 福井県長期ビジョンについて



福井県長期ビジョン 表紙デザイン

令和2年10月10日

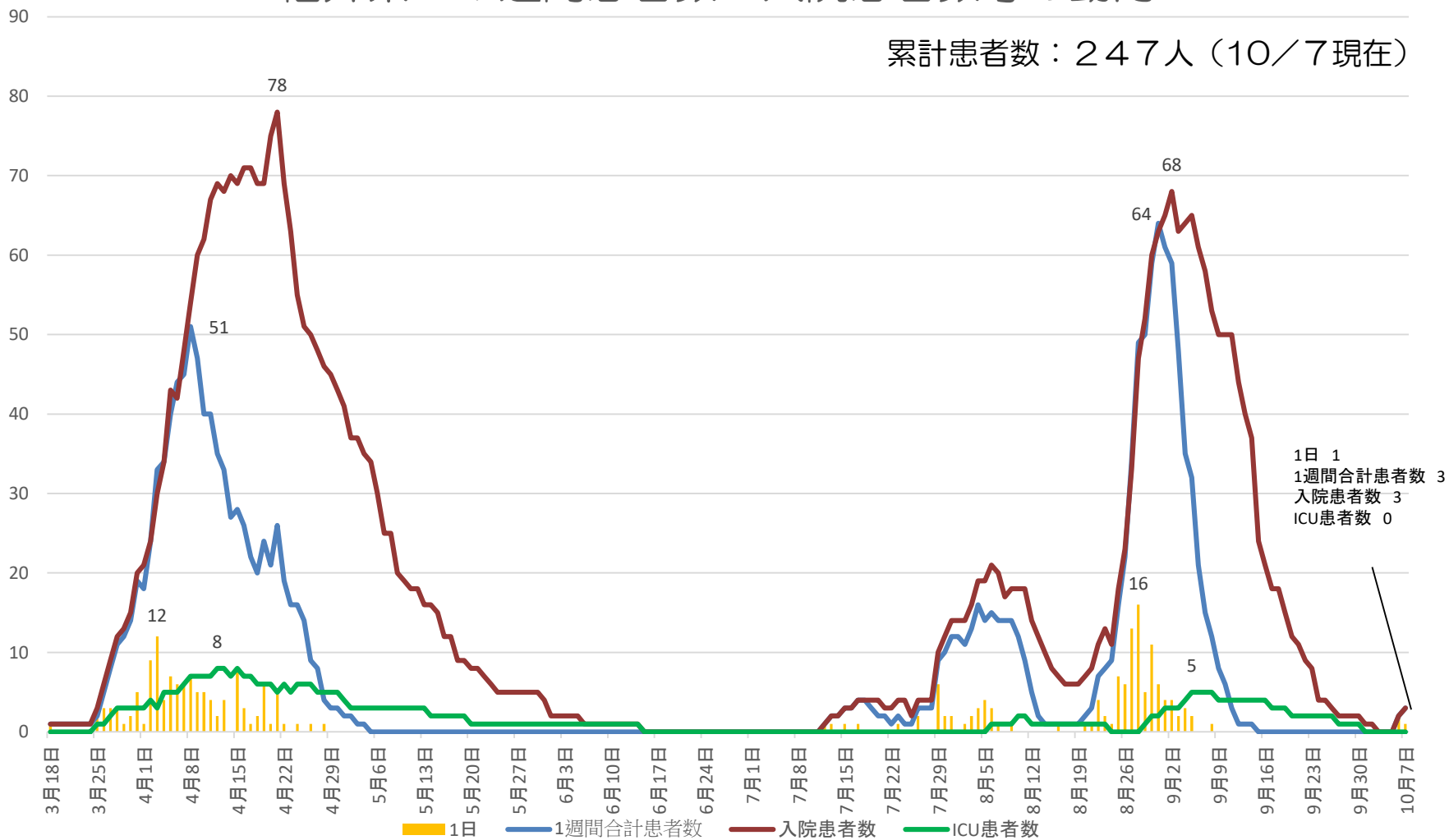
福井県地域戦略部長 前田洋一

# 新型コロナウイルス感染症の発生状況



## 福井県 1週間患者数・入院患者数等の動向

累計患者数：247人（10/7現在）



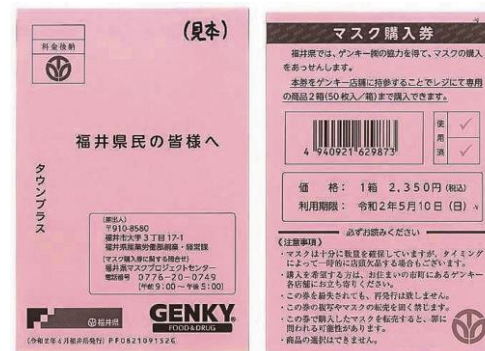
# 新型コロナウイルス感染症への対応



## 県民への物資提供

### ○県民向けのマスク購入あっせん

- ・ 県内企業の協力を得て、県内全世帯（約29万世帯）にマスク購入券を配布
- ・ 約42万箱を県民が購入
- ・ 残りの約22万箱は、県が全て買い上げ、県内の中学校・高校に配布



マスク購入券

## 公共交通機関への支援

### ○地域公共交通における感染拡大防止

- ・ 地域の生活や経済活動を支える地域鉄道やバス車内の抗菌・抗ウイルス対策を支援

### ○地域交通の利用環境を向上

- ・ アフターコロナを見据えて、券売機のキャッシュレス化や無料Wi-Fiの整備などにより、県民・観光客の利便性を向上



抗菌・抗ウイルス施工



キャッシュレス対応券売機

# 新型コロナウイルス感染症への対応



## 「アフターコロナ」に対応する取組みを支援

### ○テレワーク導入支援

- ・新たにテレワーク制度を利用した場合に、国の助成制度に加えて、奨励金支給

(～令和3年1月末)

支給額：20万円／企業



在宅勤務の社員との  
Web会議の様子

### ○県がオンラインモールを構築し、県内事業者のオンラインビジネスを発信

- ・オンラインでの対面販売や美容相談、参加型イベントなどを取りまとめたポータルサイトを運営  
(9/5～)



オンラインで歩く福井の街  
“オンフク”

## 県内消費のさらなる喚起

### ○商店街や商業施設におけるキャンペーン

- ・3密回避など「新たな生活様式」に対応した「ショッピング・エイド in ふくい」の実施

### ○デジタルバウチャーの活用

- ・小売・サービス業店舗で利用できるデジタルバウチャー（割引チケット）を発行し、県民のみなさんの“プチぜいたく”や“ついで買い”を誘発



ショッピング・エイド in ふくい  
(福井駅前)

## 第1部 将来構想

- ・2040年に向けた環境変化
- ・基本理念、福井県が目指す姿
- ・基本目標
- ・将来イメージ、長期プロジェクト

## 第2部 実行プラン

- ・新時代スタートアッププロジェクト
- ・分野別政策（5分野17政策）

## 第3部 地域プラン

- ・県内4地域の将来イメージ

## 人口増加

- 世界人口は77億人から2050年には97億人へ
- 増加の過半はアジア・アフリカ諸国で発生

## 経済成長

- 2030年代前半には新興国が世界の経済規模の50%超
- 2050年にかけて、ベトナムをはじめアジア諸国は成長継続

## 持続可能性

SUSTAINABLE DEVELOPMENT GOALS

## エネルギー、温暖化

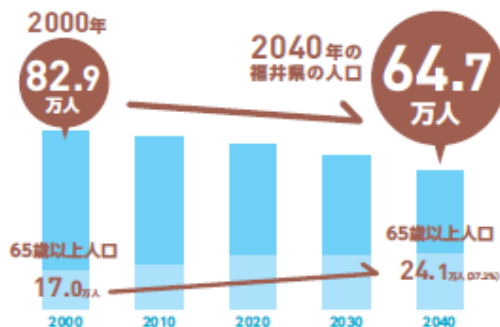
- 世界のエネルギー消費量は過去50年間で約3倍に増加
- 世界の平均気温は、今世紀末に2.6°C~4.8°C上昇の可能性

## 食料需給

- 我が国の食料自給率は、長期的に継続して下落
- 本県の食料自給率(生産額ベース)は20年前の60%から50%台に低下

# 第1部 将来構想：2040年までの環境変化(日本・福井)

## 人口減少



福井県の人口は、2000年の82.9万人を最大に以降は減少し、2040年には64.7万人となり、65歳以上の人口はピークに達すると予想されています。

## 長寿命化

人生100年時代。



2040年の平均寿命

89.63歳(女性)

83.27歳(男性)

高齢者も健康・元気に。

平均寿命は、今後20年間で約2歳延びると予想されています。県内の100歳以上の高齢者は、18人(1990年)から507人(2015年)に増加しています。日本では、2007年に生まれた子どもの半数が107歳より長く生きるとの推計があります。

## 大交流化

北陸新幹線

2023年春 福井・敦賀開業  
2030年度 全線開業(予定)



中部縦貫自動車道

2023年 大野油坂道路開業(予定)



リニア中央新幹線

2027年 名古屋開業  
2037年 全線開業(予定)



北陸新幹線など高速交通体系の整備により、国内外に開かれ、立地条件が格段に向上します。

## 技術革新



AI、IoT、ロボット、ドローン、自動走行、ビッグデータ、5Gなど、新たなテクノロジーの活用により、産業や生活の質が飛躍的に向上します。



## 《基本理念》

**「安心のふくい」を未来につなぎ、  
もっと挑戦！もっとおもしろく！**

長い歴史の中で先人たちが培ってきた「安心と信頼」のふくいを、  
みんなで守り、次世代に引き継ぎます。

さらに、その安定した社会基盤をもとに、誰もが夢や希望をもって  
自分らしくチャレンジでき、相互に応援し合う、もっとワクワク・  
ドキドキする「おもしろい！」ふくいを目指します。



## 〔2040年に福井県が目指す姿〕



SDGs（誰一人取り残さない、多様性と包摂性のある持続可能な社会）の理念に沿いながら、3つの姿を目指します。

### 自信と誇りの ふくい

「ふくいらしさ」を大切に。  
県民が誇りをもって暮らす  
ことにより、さらに多くの  
人を呼び込む“ふくい”

「ふくいらしさ」を伸ばし、  
外に開いて人を呼び込む。

### 誰もが主役の ふくい

すべての人が輝き、  
互いに支え合い、幸せを実感  
しながら、将来にわたり  
安心して暮らせる“ふくい”

多様な個性を大事にし、  
みんなが自分らしく輝く。

### 飛躍する ふくい

交通体系の進展や  
技術革新を活かして、  
産業の新たな可能性を拓く。  
創造的で活力ある“ふくい”

変化をチャンスに、  
しごととくらしを創造。

## 《基本目標》

# しあわせ先進モデル 活力人口100万人ふくい

高速交通・物流網の早期完成により、日本海国土軸の中心に位置する本県が「国土の新拠点」に。千年を超える歴史と文化に一段と磨きをかけ、国内外から多くの人が往来。

日本一の人材力・技術力を活かした新たな産業が集積し、「幸福度日本一」の質の高い暮らしを実現する、新時代の活力と楽しさあふれるふくいを築きます。

# 第1部 将来構想：6つの将来イメージ

## 《2040年のふくい》



福井に残る家族・地域のつながりや、支え合いの精神を大切にしながら、子どもからお年寄りまですべての世代が安心して暮らし、生涯活躍できる全国モデルのしあわせ地域

豊かな歴史と自然環境、洗練された美しい町並みに惹かれ、国内外から多くの人に移り住み、未来技術を活用した新しい働き方と質の高い生活を両立する「くらしの先進地」を全県に



1500年の歴史を誇る伝統工芸をはじめ悠久の歴史に育まれたくらしや文化、自然風土など、福井の「千年文化」が継承され、オンリーワンの魅力に、国内外から多くの人々が惹きつけられ往来する一大交流地

古き良きを新しいよこびに  
ともに楽しむ千年文化



自然といっしょに未来を育てる  
夢がかなう農林水産業

福井の生活や文化、農山漁村の風景を形づくってきた農林水産業が、最新技術の活用やプレミアムブランドの創出により「稼ぐ力」を一段と高め、若者が憧れる新たな成長産業に飛躍

ものづくり×デザイン  
感動につなぐ  
価値づくり産業

福井の産業集積とそれを支える高い人材力に、技術革新とデザインが結び付き、新たな価値を創り出す先端企業が次々に生まれ成長する「地域循環型」の新産業集積地

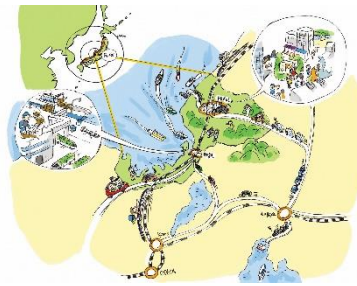


誰もがいつまでも居心地よく  
全世代の快適人生

上質なくらしの先駆け  
WAKASA  
リフレッシュエリア

日本地図を書きかえる  
国土強化の  
新ネットワーク

「世界最先端のスマート港湾」敦賀港をはじめ、北陸新幹線や中部縦貫自動車道の完成により、日本海側の重要拠点として、アジアや三大都市圏との人流・物流が飛躍的に拡大





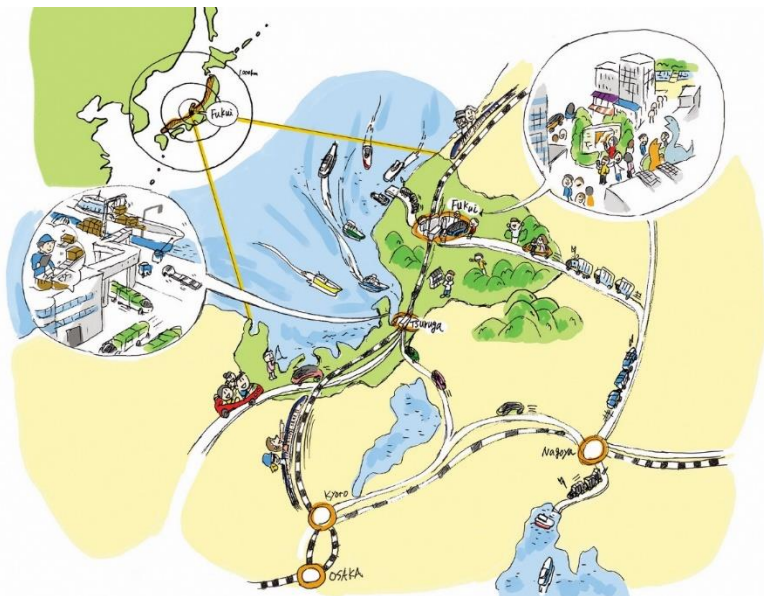
# 第1部 将来構想：将来イメージ(基盤、交流)

〔基盤〕

〔2040年のふくい①〕

## 日本地図を書きかえる 国土強化の新ネットワーク

「世界最先端のスマート港湾」敦賀港をはじめ、北陸新幹線や中部縦貫自動車道の完成により、日本海側の重要拠点として、アジアや三大都市圏との人流・物流が飛躍的に拡大



〔交流〕

〔2040年のふくい②〕

## 古き良きを新しいよこびに ともに楽しむ千年文化

1500年の歴史を誇る伝統工芸をはじめ悠久の歴史に育まれたくらしや文化、自然風土など、福井の「千年文化」が継承され、オンリーワンの魅力に、国内外から多くの人々が惹きつけられ往来する一大交流地



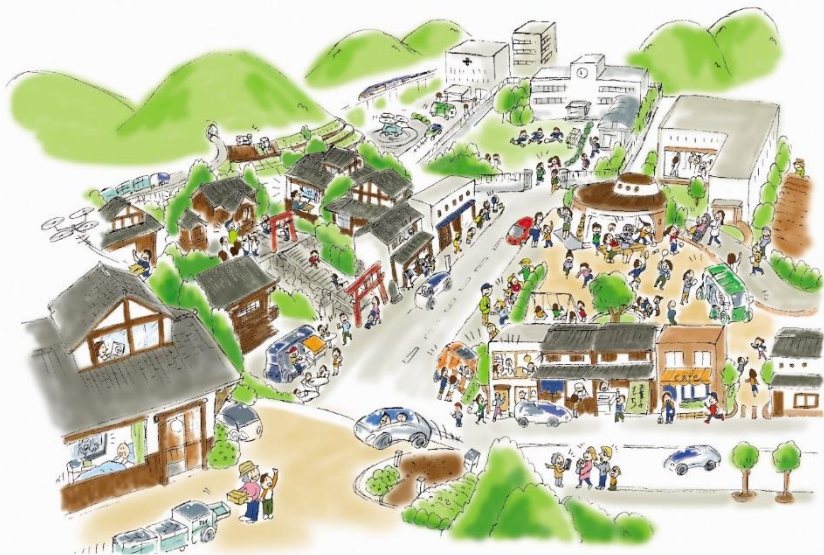
# 第1部 将来構想：将来イメージ(くらし)

〔くらし〕

〔2040年のふくい③〕

## 誰もがいつまでも居心地よく **全世代の快適人生**

福井に残る家族・地域のつながりや、支え合いの精神を大切にしながら、子どもからお年寄りまですべての世代が安心して暮らし、生涯活躍できる全国モデルのしあわせ地域



〔くらし〕

〔2040年のふくい④〕

## 上質なくらしの先駆け **WAKASA リフレッシュエリア**

豊かな歴史と自然環境、洗練された美しい町並みに惹かれ、国内外から多くの人に移り住み、未来技術を活用した新しい働き方と質の高い生活を両立する「くらしの先進地」を全県に





# 第1部 将来構想：将来イメージ(産業)

〔産業〕

〔2040年のふくい⑤〕

## 自然といっしょに未来を育てる 夢がかなう農林水産業

福井の生活や文化、農山漁村の風景を形づくってきた農林水産業が、最新技術の活用やプレミアムブランドの創出により「稼ぐ力」を一段と高め、若者が憧れる新たな成長産業に飛躍



〔産業〕

〔2040年のふくい⑥〕

## ものづくり×デザイン 感動につなぐ価値づくり産業

福井の産業集積とそれを支える高い人材力に、技術革新とデザインが結び付き、新たな価値を創り出す先端企業が次々に生まれ成長する「地域循環型」の新産業集積地



# 第1部 将来構想：2040年に向けた長期プロジェクト

## 福井県の強み

### ① 日本海国土軸の中心地

「日本海国土軸」の中心に位置し、  
関西・中京との結節点にある地位的  
優位

### ② 千年を超える歴史と文化

1500年の歴史を誇る伝統工芸を  
はじめ、悠久の歴史と文化の圧倒的  
な厚み

### ③ 地域のつながりと支え合い

集落等の共同生活の中で育まれた  
地域の絆の強さや助け合いの精神

### ④ 日本一の人材力と技術力

教育水準が高く、勤勉でまじめな  
県民性と優れた技術を持つ産業集積



### 「幸福度日本一」の地域力

様々な調査において「幸福度日本  
一」の評価を受ける総合力の高さ

## 【基本目標・将来イメージ】

しあわせ先進モデル

活力人口100万人ふくい

日本地図を書きかえる  
国土強化の  
新ネットワーク

古き良きを新しいよこびに  
ともに楽しむ  
千年文化

誰もがいつまでも居心地よく  
全世代の  
快適人生

上質な暮らしの先駆け  
WAKASA  
リフレッシュエリア

自然と一緒に未来を育てる  
夢がかなう  
農林水産業

ものづくり×デザイン  
感動につなぐ  
価値づくり産業

## 【4つの長期プロジェクト】

### 1 県境フロンティアプロジェクト

東西南北に開く高速交通・物流ネット  
ワークの整備を加速し、新時代の交  
流・暮らし・産業の基盤をつくる

### 2 千年文化の継承発展 プロジェクト

千年を超える歴史・文化やオンリーワ  
ンの魅力に磨きをかけ、「交流」と「楽し  
さ」を大きく広げる

### 3 暮らしの新デザインプロジェクト

地域の絆と支え合いの精神を大切に、  
新たなつながりと最新技術を活かし、  
「日本一質の高い暮らし」を実現する

### 4 価値づくり産業創造 プロジェクト

地域産業の厚みと優れた人材力を基  
に、技術革新とデザインを結び付け、  
新たな価値を生み出す産業をつくる



## 第2部 実行プラン：新時代スタートアッププロジェクト

### 3つの目指す姿

自信と誇りの

ふくい

誰もが主役の

ふくい

飛躍する

ふくい

この5年間は「飛躍するふくい」の実現  
に向けた戦略を最重点化し実行

### 新時代スタートアッププロジェクト

【コンセプト】 \ \ とんがろう、ふくい / /

とんがってるからおもしろい  
チャレンジするからおもしろい  
やってみたいことにチャレンジ!  
ワクワクドキドキのふくいをつくろう!!

※「とんがろう、ふくい」には、一人ひとりが個性を發揮し、変化や失敗を恐れず、お互いのチャレンジを応援し合う福井を目指そうという想いを込めました。

# 第2部 実行プラン：新時代スタートアッププロジェクト

## ふくいエンタメ計画

～ふくいの魅力を  
とがらせよう～

「ふくいをもっとおもしろく」を  
合言葉に。

観光、文化、スポーツ等  
の尖った魅力で多くの人を  
呼び込み、県民も来訪者も、  
誰もが楽しめる場所・機会  
を創出



〔目標〕

**ビジット2000**

※観光客入込数 2,000万人（2024年）

## 次世代チャレンジ宣言

～チャレンジで  
未来をつくろう～

「果敢なチャレンジ」で  
ふくいの未来を創造。

「次世代ファースト」  
の観点から、創業支援、  
働き方改革等により若者  
に魅力ある仕事を創り、  
尖った企業・人材を輩出



〔目標〕

**スタート3000**

※創業・事業承継等の件数 3,000件  
（2020～2024年度計）

## しあわせアクション運動

～一人ひとりが  
プレイヤーになろう～

「一人ひとりの小さなアク  
ション」がふくいを変える。

それぞれが自分の立場で  
できることを考え、持ち寄  
る「県民総参加」の社会を  
形成



〔目標〕

**アクション1000**

※県民の主体的な活動応援 1,000件  
（2020～2024年度計）

## 第2部 実行プラン：分野別政策(5分野18政策)

### <5つの分野>

- 基本理念・目指す姿を実現するため、次の5分野に分けて具体的な政策を企画・実行
- 福井の「文化」と「デザイン」の力を活かし、政策の質を向上

学びを伸ばす (人材力)	成長を創る (産業力)	楽しみを広げる (創造力)	安心を高める (地域力)	ともに進める (総合力)
福井は人が宝。 地域を支え、 未来を創造する 人材の育成	力強い産業基盤 の確立。 チャレンジできる 地域経済の構築	多彩な魅力で 交流拡大。 交通新時代の 活力の創出	人生100年時代の 「健康文化」創造。 暮らしを守る 安全・安心	協働による 県民主役の県政。 外に開き 連携強化

## 第2部 実行プラン：分野別政策(5分野18政策)

分野	政策
学びを伸ばす (人材力)	1 夢と希望を持ち、ふくいを愛する子どもの育成
	2 ふくいの産業・社会を支える人づくり
	3 多様な価値観を認め合う「共生社会」の実現
	4 希望が叶う「結婚・出産・子育て」応援
成長を創る (産業力)	5 農林水産業の力でふくいをブランドアップ
	6 地域経済のイノベーション
	7 Society5.0時代の新産業創出
	8 拡大する世界市場をふくいの成長へ
楽しみを広げる (創造力)	9 100年に一度のまちづくり
	10 北陸新幹線開業等の効果を最大化
	11 人が人を呼ぶ、移住・定住新戦略
	12 文化・スポーツがふくいの活力
安心を高める (地域力)	13 人生100年時代の健康ライフスタイル
	14 いつでもどこでも安心の医療・介護・福祉
	15 ふるさとの暮らしと風景の維持
	16 防災先進県ふくいの実現
ともに進める (総合力)	17 「チームふくい」の行政運営
	18 広域パートナーシップの強化

### < コロナ禍の影響 >

- コロナウイルス感染症の感染拡大は、過度のグローバル化や都市への人口集中がもたらすリスクを顕在化
  - 一方、テレワークやオンラインビジネスなど、「働く場所を選ばない」生活スタイルの可能性が大きく拡大
- ⇒ リスクに強い「分散型国家」への転換を進めていくべき



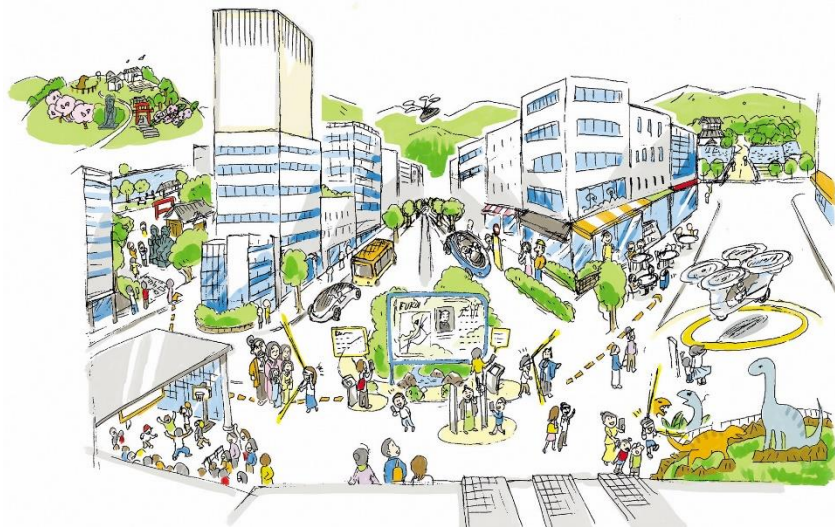
### < 主な対応 >

- サプライチェーンの国内回帰に向けた企業誘致
  - 地方へ従業員を配置する場合の優遇税制の働きかけ
  - サテライトオフィスの誘致、微住・ワーケーションの促進
  - テレワーク、テレビ会議の導入支援
  - オンラインによる遠隔授業、研修の充実
- など

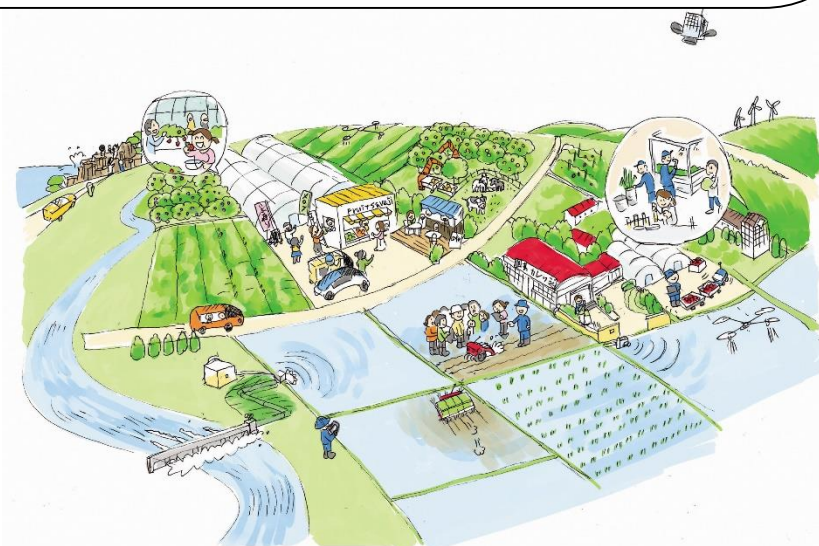


# 第3部 地域プラン：福井坂井地域（2040年の将来イメージ）

- 県都デザイン戦略に基づく歴史を活かした県都のまちづくりが進捗。永平寺、一乗谷朝倉氏遺跡や三国湊、丸岡城などの歴史遺産、東尋坊、あわら温泉など、福井を代表する観光コンテンツが集積する 歴史と自然が調和したにぎわいエリア
- 繊維や化学、機械などの企業、産業支援機関、大学などがオープンイノベーションの推進により、革新的な技術や製品を生む 未来産業創造エリア
- 県立大学や園芸カレッジ等による人材育成と、スマート農業、園芸導入による複合経営、食のブランド化による 食と農のプラットフォームエリア
- 自動運転やMaaS、オンデマンド乗合交通など、県民や観光客にとって新たな移動手段が実現する 先端交通エリア



歴史と自然が調和したにぎわいエリア



食と農のプラットフォームエリア

# 第3部 地域プラン：奥越地域(2040年の将来イメージ)

- 日本一の星空にも選ばれた六呂師高原や刈込池の雄大な自然と野外活動、天然記念物に指定された恐竜化石や発掘現場など、ほんもの大自然を体験するエリア
- 福井と中京を結ぶ「東西交流軸」の拠点として、産業団地や道の駅を中心に新たに人や企業が集まり交流する新産業集積エリア
- 中世宗教都市の歴史を感じる白山平泉寺、越前大野城やその城下町など、奥越前の歴史遺産ブランドエリア
- 農地・森林を保全し、その豊かな農山村の資源を活かした農林水産業の振興と6次産業化による、にぎわいと活力の里地里山ビジネスエリア



大自然と歴史遺産のブランドエリア



世界一の恐竜研究・体感エリア

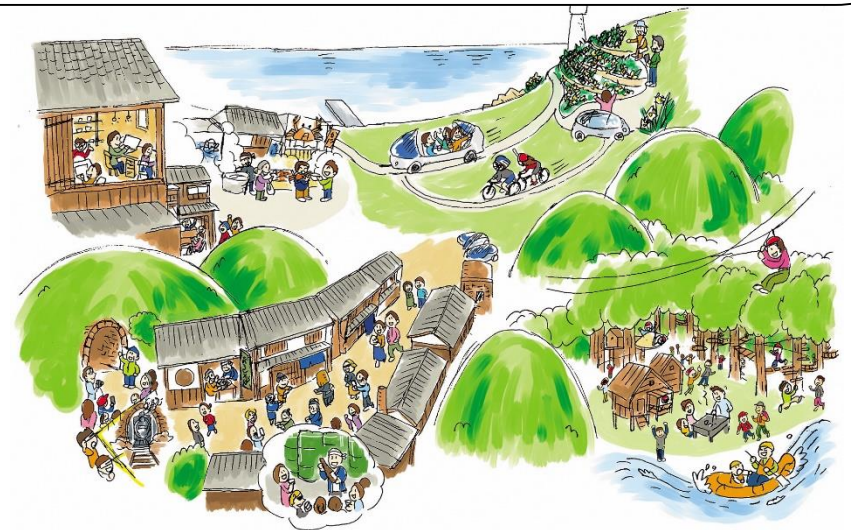


# 第3部 地域プラン：丹南地域(2040年の将来イメージ)

- 越前漆器、越前和紙、越前打刃物、越前焼、越前箆笥の5つの伝統工芸や眼鏡・繊維など長い歴史を有する地場産業と電子・化学等ハイテク産業が集積し、伝統と革新が融合する最先端のものづくりエリア
- 高い技術を有する地場産業や最先端産業、豊かな自然を活かした農林水産業などに魅力を感じて集まった移住者、女性、外国人など様々な人たちが共生しチャレンジするエリア
- 越前海岸における越前水仙などの景観、生き物に配慮した環境保全型農業の水田地帯、北国街道の今庄塾や鉄道遺産など、行き交う歴史や自然が魅力の街道新交流エリア
- 伝統的民家や農家民宿などに滞在し、伝統工芸・クラフト体験や農業体験など地域の営みを楽しむ新たな「しごととくらし」の観光エリア



伝統と革新が融合する最先端のものづくりエリア



行き交う歴史や自然が魅力の街道新交流エリア

# 第3部 地域プラン：嶺南地域(2040年の将来イメージ)

- 京都・大阪との近接性、自然や歴史・文化・食の魅力、安心の子育て環境を活かし、嶺南から関西に通勤し、創造的に働きながら文化的・健康的に過ごせる くらしの先進地「WAKASAリフレッシュエリア」
- スマートエリアの整備、デコミッションング（廃炉）ビジネスの育成、新たな試験研究炉を核とした研究・人材育成の拠点化や産業創出により、 人や企業が集まる嶺南Eコーストエリア
- 新幹線や敦賀港のクルーズ船からの外国人が三方五湖や鯖街道、人道の港、漁家民宿など 嶺南の自然と歴史を楽しむインバウンドリゾートエリア
- 人々の手で守り継承されてきた伝統芸能・祭り、寺社仏閣、食文化などを学び、交流する 伝統文化を学び体感するエリア



くらしの先進地 WAKASAリフレッシュエリア



人と企業が集まる嶺南Eコーストエリア